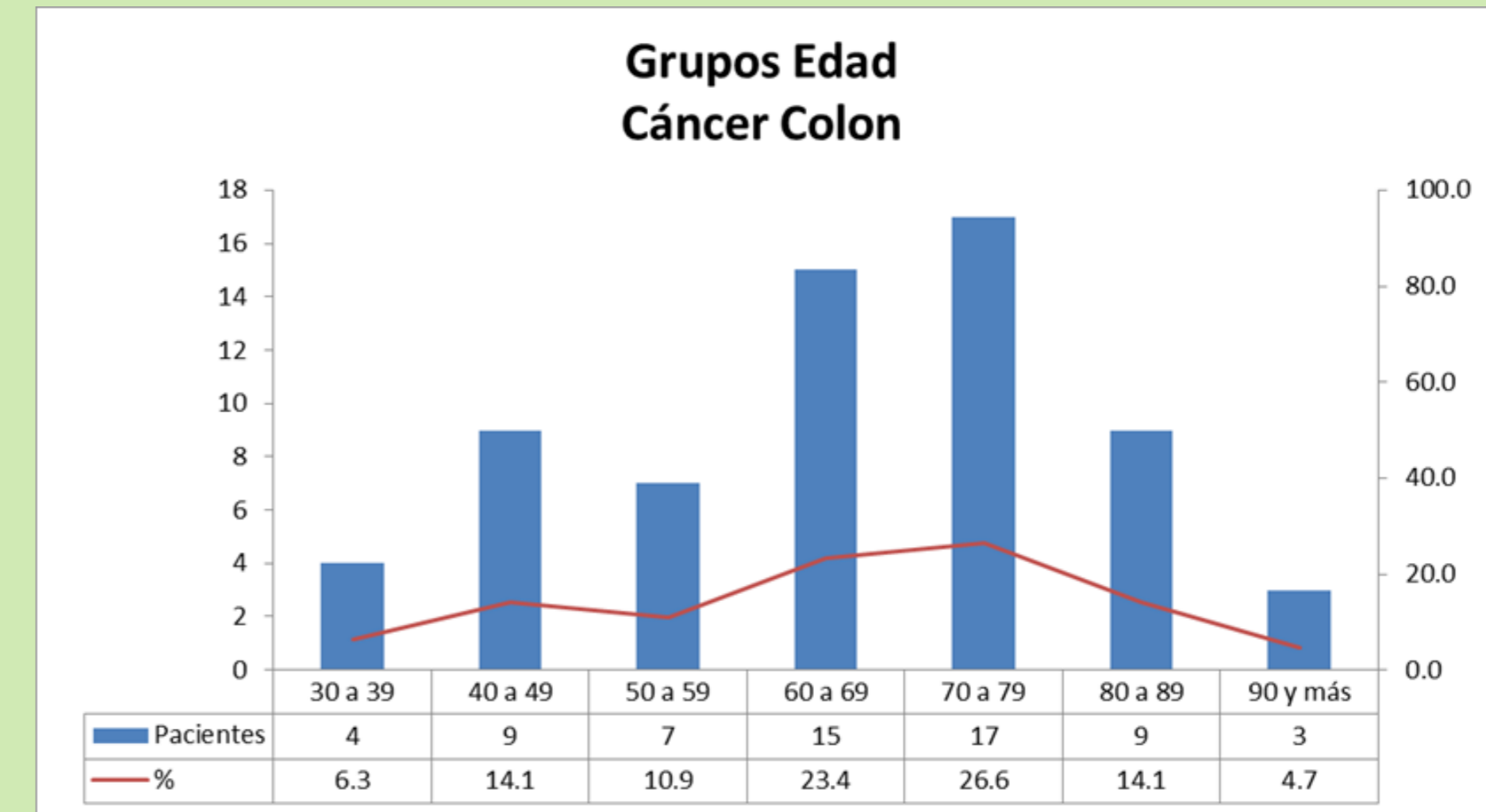
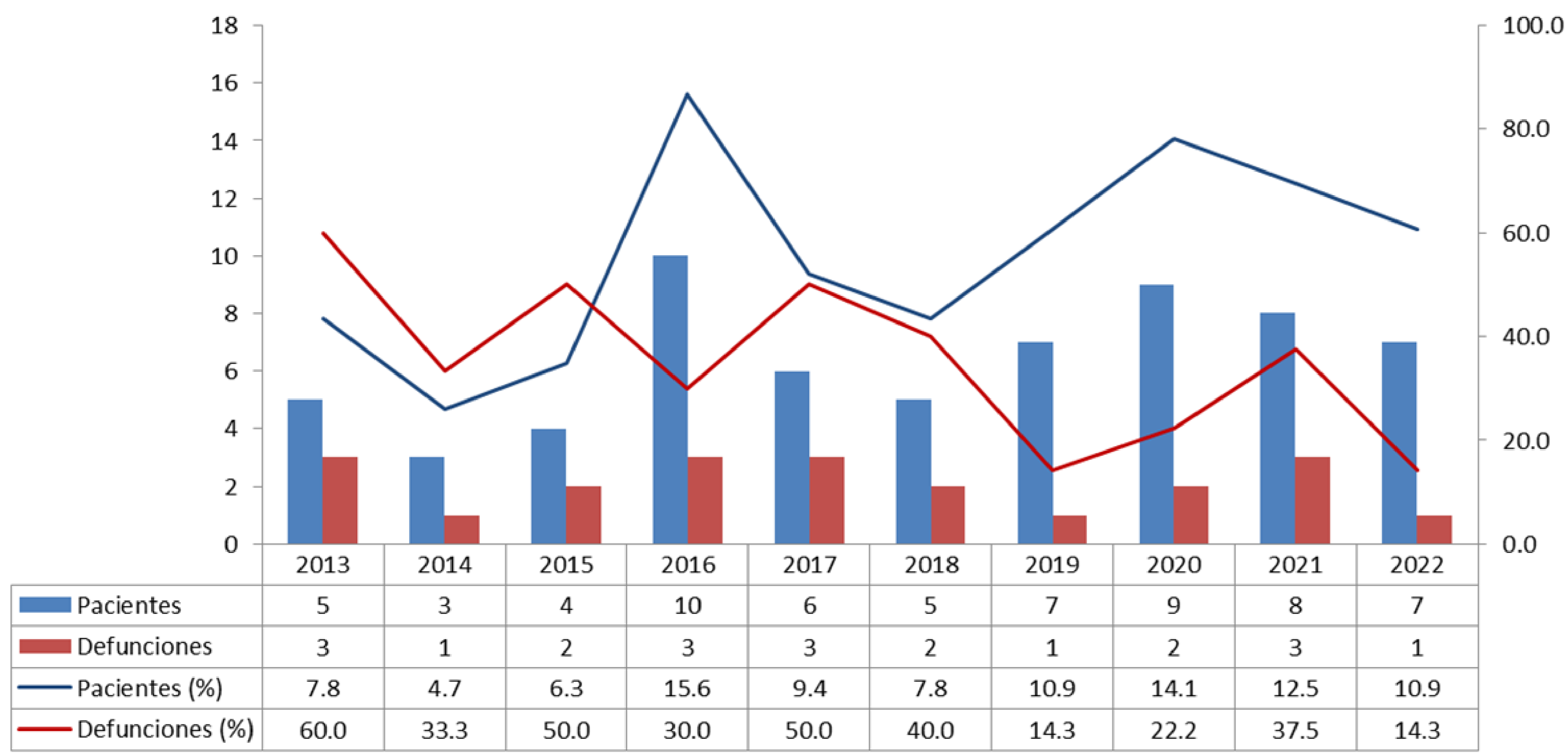


SITUACIÓN ACTUAL DEL CÁNCER DE COLON EN ISSSTELEON

Medina Martínez LA, Valtier Martínez RE

**Número de Casos y Defunciones 2013-2022
Cáncer Colon**



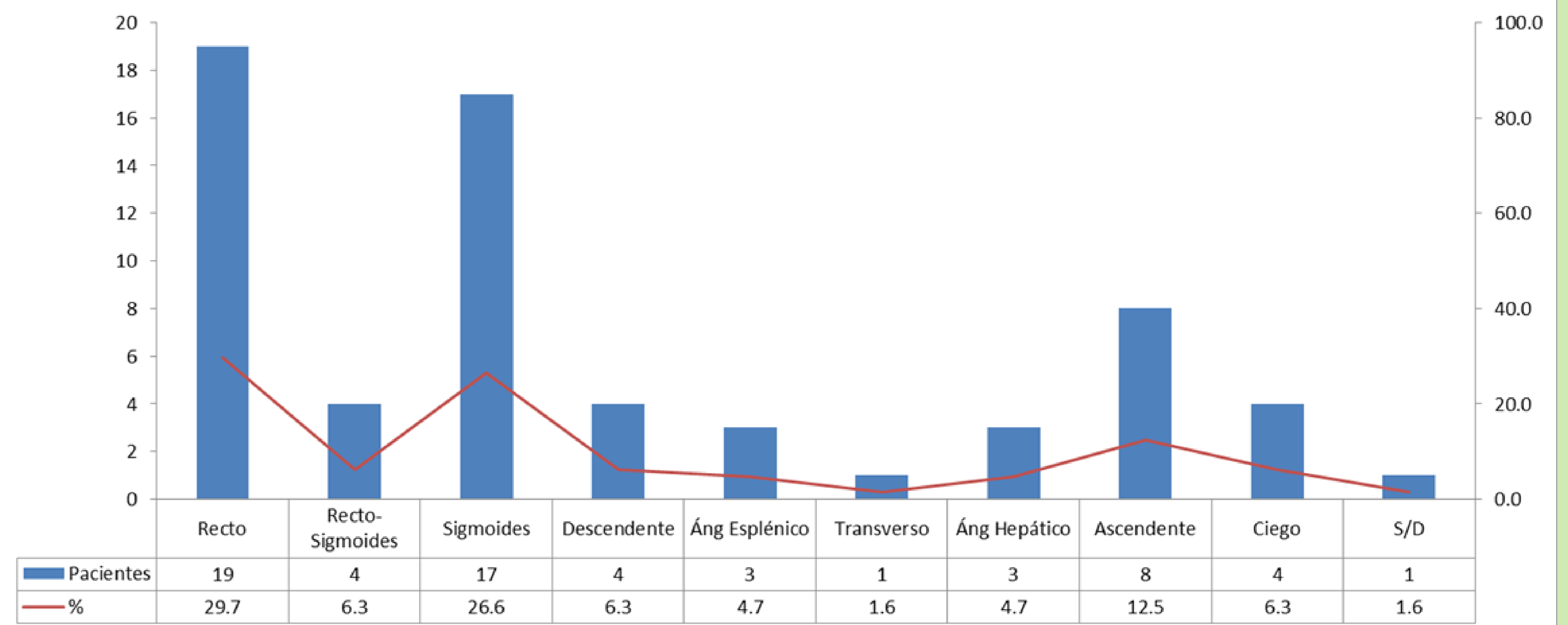
Edad promedio al diagnóstico: 65 años,
Des Est: 50 a 80 años edad

Edad promedio al fallecer: 78 años,
Des Est: 58 a 88 años edad

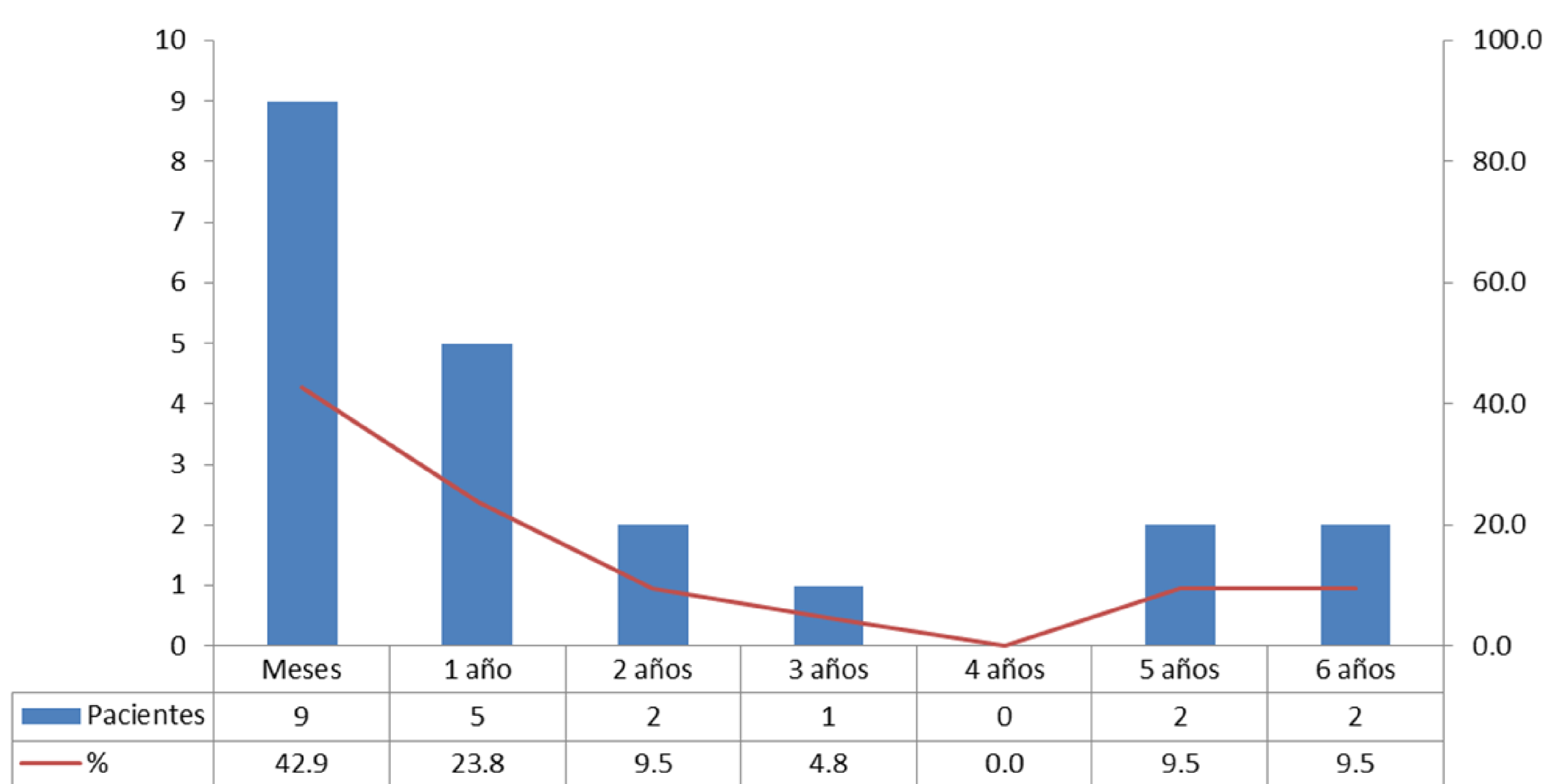
64 confirmados de 118 reportados con Dx Ca Colon en Sistema Información (54.2% certeza).
64 casos confirmados Cáncer Colorrectal 2013-2022 (6.4 casos/año),
Tasa de incidencia de 10.4 X 100,000 DH ISSSTELEON,
21 defunciones mismo período 2013-2022 (2.1 defunciones/año, 32.8%),
42.9% Mortalidad en período tiempo 2013-2017,
Se desconoce la evolución de 4 casos (6.3%),

Alrededor del 65% de los cánceres de colon son distales al ángulo esplénico y potencialmente detectables por sigmoidoscopia. En contraparte, alrededor del 35% de los cánceres de colon son proximales al sigmoides y no detectables por sigmoidoscopia flexible.
Anales de Radiología México, 2009, 1

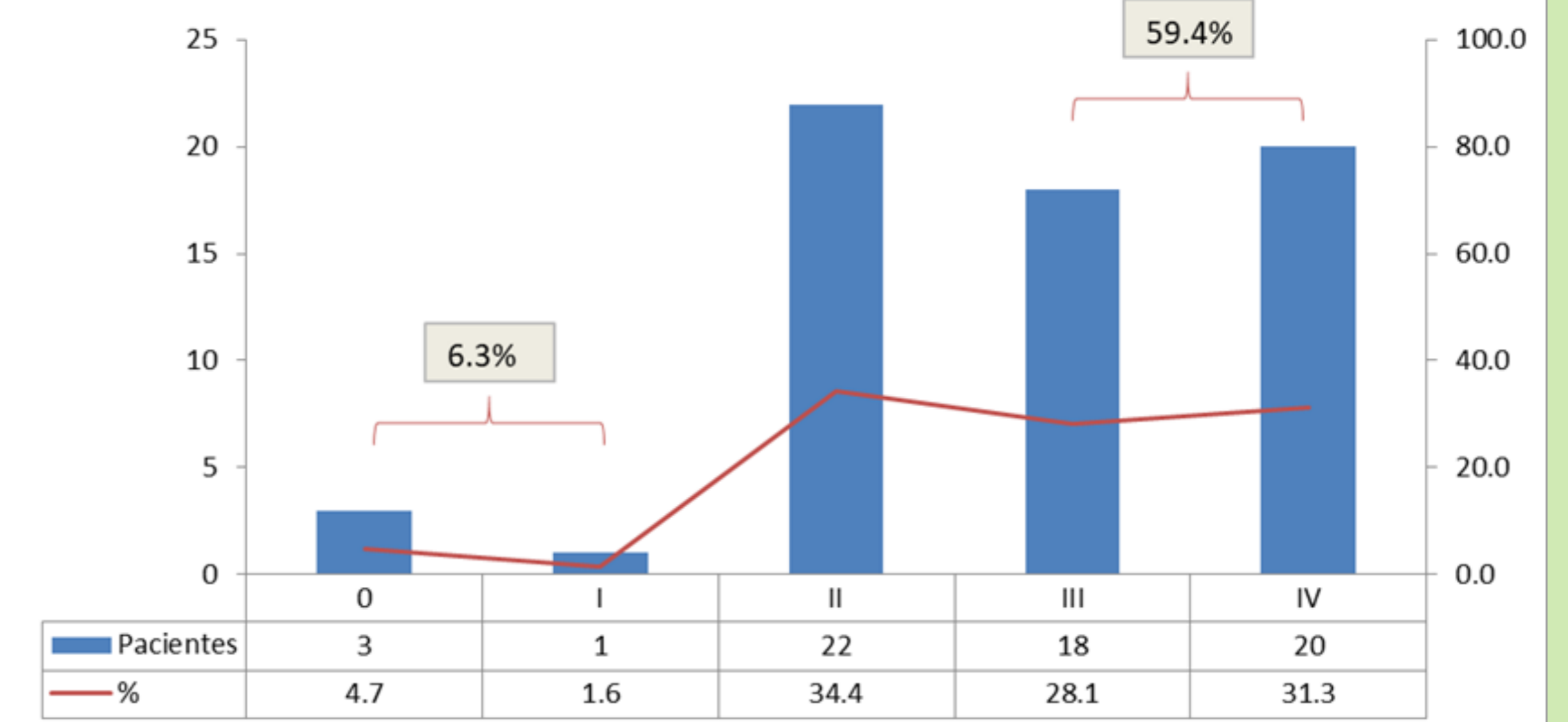
**Localización
Cáncer Colon**



**Tiempo Evolución al Momento Defunción
Cáncer Colon**



**Estadio Clínico (calculado)
Cáncer Colon**



Bibliografía.-
17% en etapa temprana
40% con metástasis localmente avanzada, y
43% con metástasis a distancia

Bibliografía.-

Tasa de mortalidad.-	65% a los 5 años del diagnóstico (general)
	37% en etapa inicial (91% sobrevivida a 5 años)
Estadio al diagnóstico.-	36% con invasión regional (72% sobrevivida a 5 años)
	22% en etapa avanzada (15% sobrevivida a 5 años).

Conclusiones. -

1. En los casos con Cáncer de Recto, no se realiza tacto rectal,
2. La etapificación clínica, está sobre o subestimada, o ausente en algunos casos,
3. La resección linfática es parcial (en ocasiones inferior a 10 ganglios),
4. Los Protocolos de Anemia < 7grs, Pérdida Peso, son inconstantes,
5. La presentación de casos con Cuadros Digestivos Agudos (Oclusión y Perforación), es elevado,
6. El registro de casos (incidencia-prevalencia), esta sobreestimado (CIE-10 equivocado),
7. Es frecuente la comorbilidad sobreagregada en mayores de 60 años edad.